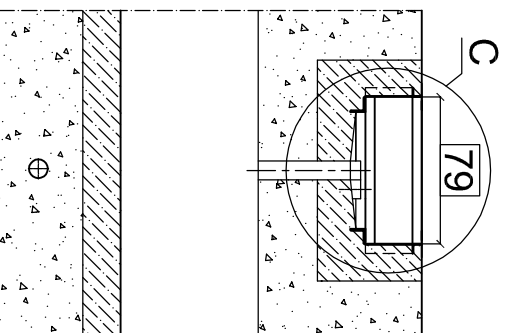
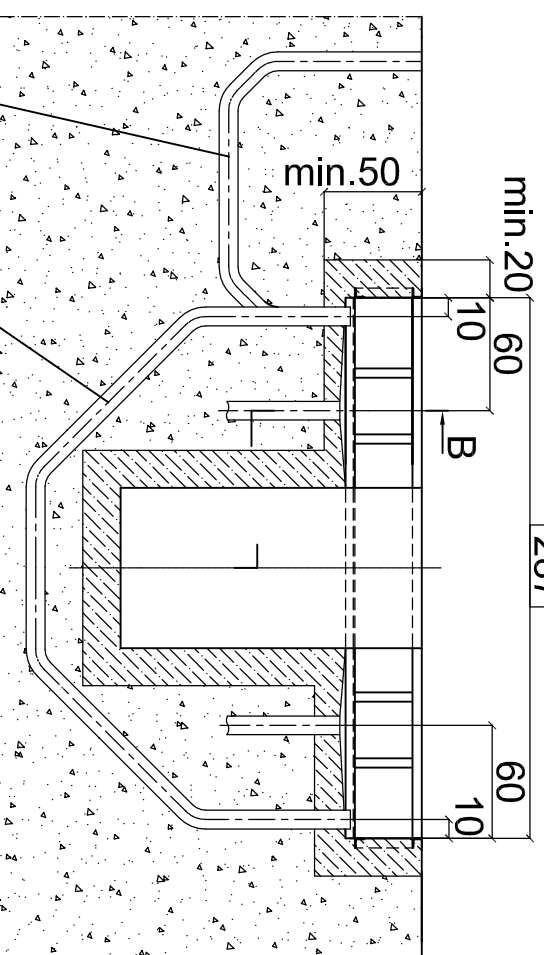


przekrój B-B



przekrój A-A

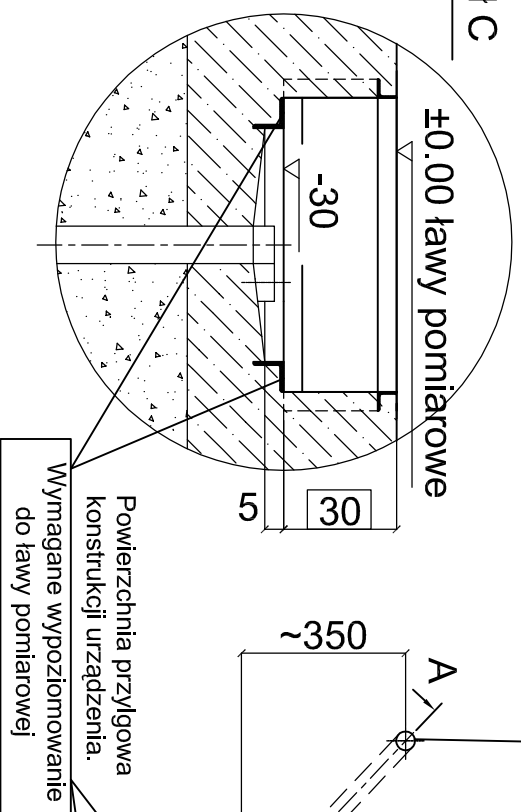
287



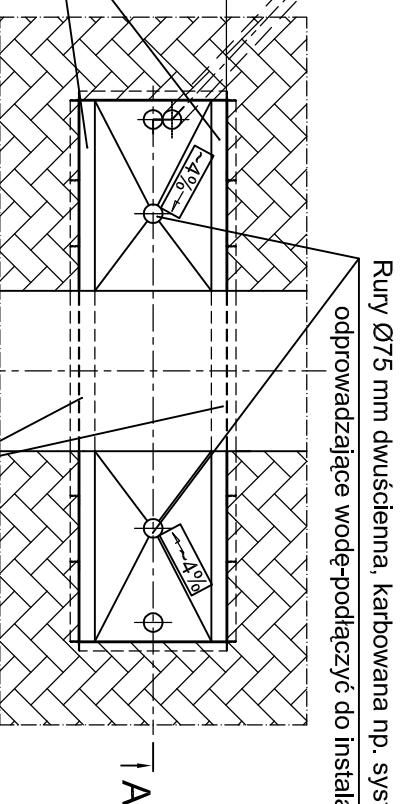
Rury Ø100 mm dwuścienna, kablowana np. systemu AROT DVK doprowadzająca przewody elektryczne do szafki przyłączeniowej przed ułożeniem i zabetonowaniem przewlec przez otwór rury linkę do przecignięcia wiązki przewodów i zostawić po obu końcach po ok. 1 m rezerwy.

Rury Ø100 mm dwuścienna, karbowana np. systemu AROT DYK do poprowadzenia instalacji elektrycznej prawego zespołu napędowego

Szczegóły C



~~±0.00 ławy pomiarowe~~



Rury Ø75 mm dwuścienna, karbowana np. systemu AROT DYK odprowadzające wodę-podłączyc' do instalacji ściekowej

odprowadzające wodę podłączyć do instalacji ściekowej

Uwaga:

1. W celu zachowania parametrów wymiarowych fundamentu, zabieg się zastosowania ramy fundamentowej!

oferowanej przez producenta

2. Dokładność wykonania $\pm 0,5$ cm

Wymiary w cm



U. Kujawa 10, 77-400 ZŁOTK

Obowiązuje od:

19-05-2009

Fundament RHO-6/L(-A)

(wersja kanonowa)